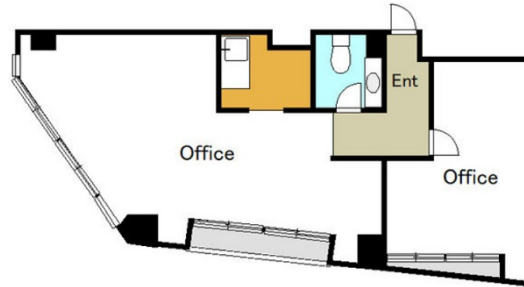


# MIYAKO DORI bldg 2階17.68坪

愛知県名古屋市千種区内山1-4-10



## 物件MAP



賃貸条件	
坪数	17.68坪
階数	2階 (201)
入居可能日	
ビル情報	
所在地	愛知県名古屋市千種区内山1-4-10
最寄り駅	名古屋市営地下鉄東山線 今池駅 徒歩8分 名古屋市営地下鉄桜通線 今池駅 徒歩8分 JR中央本線 千種駅 徒歩12分
エリア	千種・今池エリア
竣工	1968年2月
耐震	旧耐震基準
階数	地上6階 地下1階
用途	事務所
構造	RC造
設備情報	
エレベーター	1基
空調	個別空調
OAフロア	その他
基準階天井高	
光ファイバー	有り
トイレ	調査中
セキュリティ	無し
駐車場	無し



事務所移転の簡単検索サイト

Quick Service

クイックサービス

MIYAKO DORI bldg 2階17.68坪 愛知県名古屋市千種区内山1-4-10

千種・今池エリア (ビルID: 0032391) の賃貸オフィス

貸事務所・レンタルオフィス・オフィス移転ならQuickService

物件詳細はこちらから

0120-55-2620

【受付時間】平日9:30~18:30

