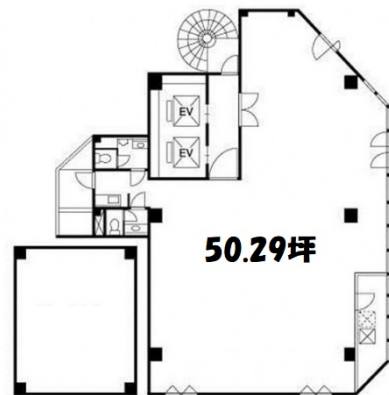


NTビル 6階50.29坪

愛知県名古屋市千種区仲田2-15-8



物件MAP



賃貸条件	
坪数	50.29坪
階数	6階
入居可能日	
ビル情報	
所在地	愛知県名古屋市千種区仲田2-15-8
最寄り駅	名古屋市営地下鉄東山線 今池駅 徒歩5分 名古屋市営地下鉄桜通線 今池駅 徒歩5分 名古屋市営地下鉄東山線 池下駅 徒歩7分
エリア	千種・今池エリア
竣工	1991年9月
耐震	新耐震基準
階数	地上12階
用途	事務所
構造	S造
設備情報	
エレベーター	2基
空調	個別空調
OAフロア	OAフロア
基準階天井高	2,500mm
光ファイバー	有り
トイレ	男女別・室外
セキュリティ	無し
駐車場	有り