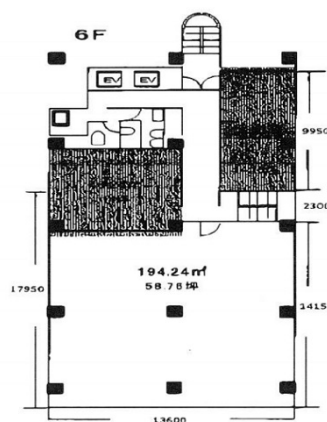


サンコート池下ビル 6階58.76坪

愛知県名古屋市千種区池下1-11-21



物件MAP



賃貸条件	
月額賃料	440,700円 (税別)
坪数	58.76坪
坪単価	7,500円 (税別)
共益費	88,140円
礼金	無し
敷金 (保証金)	6ヶ月
階数	6階
入居可能日	即日

ビル情報	
所在地	愛知県名古屋市千種区池下1-11-21
最寄り駅	名古屋市営地下鉄東山線 池下駅 徒歩1分
エリア	千種・今池エリア
竣工	1989年4月
耐震	新耐震基準
階数	地上10階
用途	事務所
構造	RC造

設備情報	
エレベーター	2基
空調	個別空調
OAフロア	タイルカーペット
基準階天井高	2,450mm
光ファイバー	有り
トイレ	男女別・室外
セキュリティ	有り
駐車場	有り