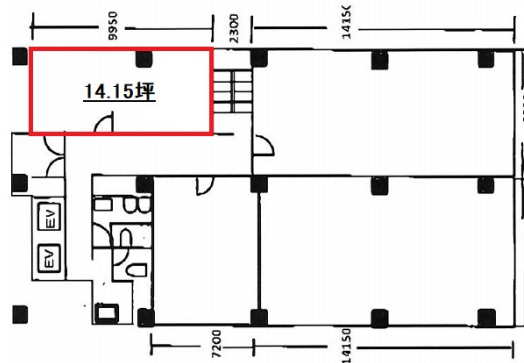


サンコート池下ビル 2階14.15坪

愛知県名古屋市千種区池下1-11-21



物件MAP



賃貸条件	
坪数	14.15坪
階数	2階（北）
入居可能日	
ビル情報	
所在地	愛知県名古屋市千種区池下1-11-21
最寄り駅	名古屋市営地下鉄東山線 池下駅 徒歩1分
エリア	千種・今池エリア
竣工	1989年4月
耐震	新耐震基準
階数	地上10階
用途	事務所
構造	RC造
設備情報	
エレベーター	2基
空調	個別空調
OAフロア	タイルカーペット
基準階天井高	2,450mm
光ファイバー	有り
トイレ	男女別・室外
セキュリティ	有り
駐車場	有り



事務所移転の簡単検索サイト

Quick Service

クイックサービス

サンコート池下ビル 2階14.15坪 愛知県名古屋市千種区池下1-11-21

千種・今池エリア（ビルID：0032360）の賃貸オフィス

貸事務所・レンタルオフィス・オフィス移転ならQuickService

物件詳細はこちらから

0120-55-2620

【受付時間】平日9:30~18:30

