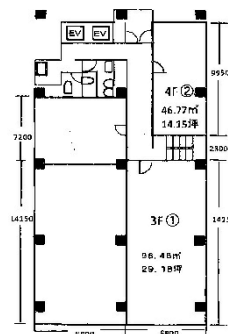


サンコート池下ビル 3階29.18坪

愛知県名古屋市千種区池下1-11-21



物件MAP



賃貸条件	
坪数	29.18坪
階数	3階 (3F1)
入居可能日	
ビル情報	
所在地	愛知県名古屋市千種区池下1-11-21
最寄り駅	名古屋市営地下鉄東山線 池下駅 徒歩1分
エリア	千種・今池エリア
竣工	1989年4月
耐震	新耐震基準
階数	地上10階
用途	事務所
構造	RC造
設備情報	
エレベーター	2基
空調	個別空調
OAフロア	タイルカーペット
基準階天井高	2,450mm
光ファイバー	有り
トイレ	男女別・室外
セキュリティ	有り
駐車場	有り