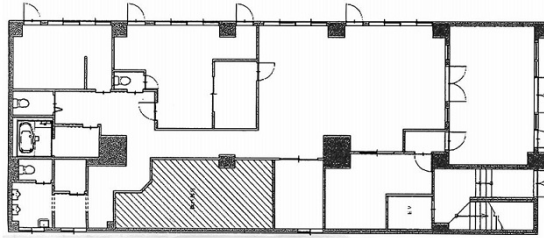


顕正ビル 1階59.89坪

愛知県名古屋市千種区谷口町6-4



物件MAP



賃貸条件	
月額賃料	500,000円（税別）
坪数	59.89坪
坪単価	8,349円（税別）
共益費	賃料に含む
礼金	無し
敷金（保証金）	10ヶ月
階数	1階
入居可能日	即日

ビル情報	
所在地	愛知県名古屋市千種区谷口町6-4
最寄り駅	名古屋市営地下鉄名城線 砂田橋駅 徒歩10分
エリア	千種・今池エリア
竣工	1967年5月
耐震	旧耐震基準
階数	地上6階
用途	事務所/店舗
構造	RC造

設備情報	
エレベーター	1基
空調	個別空調
OAフロア	その他
基準階天井高	
光ファイバー	無し
トイレ	男女共用・室内
セキュリティ	無し
駐車場	無し



事務所移転の簡単検索サイト **顕正ビル 1階59.89坪** 愛知県名古屋市千種区谷口町6-4

千種・今池エリア（ビルID：0032355）の賃貸オフィス

貸事務所・レンタルオフィス・オフィス移転なら**QuickService**

物件詳細はこちらから

 **0120-55-2620**

【受付時間】平日9:30~18:30

