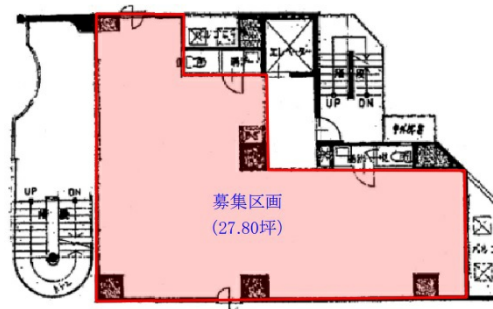


# セントラル星が丘ビル 2階27.81坪

愛知県名古屋市千種区星ヶ丘元町14-7



## 物件MAP



賃貸条件	
坪数	27.81坪
階数	2階
入居可能日	

ビル情報	
所在地	愛知県名古屋市千種区星ヶ丘元町14-7
最寄り駅	名古屋市営地下鉄東山線 星ヶ丘駅 徒歩1分
エリア	伏見・栄エリア
竣工	1987年7月
耐震	新耐震基準
階数	地上7階
用途	事務所/店舗
構造	RC造

設備情報	
エレベーター	1基
空調	個別空調
OAフロア	タイルカーペット
基準階天井高	2,700mm
光ファイバー	有り
トイレ	男女別・室内
セキュリティ	有り
駐車場	無し