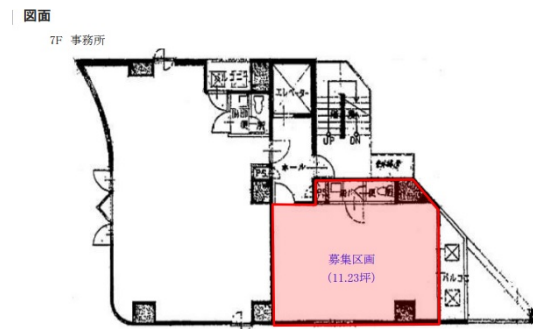


セントラル星が丘ビル 7階11.23坪

愛知県名古屋市千種区星ヶ丘元町14-7



物件MAP



賃貸条件	
月額賃料	相談
坪数	11.23坪
坪単価	相談
共益費	相談
礼金	無し
敷金（保証金）	相談
階数	7階
入居可能日	即日

ビル情報	
所在地	愛知県名古屋市千種区星ヶ丘元町14-7
最寄り駅	名古屋市営地下鉄東山線 星ヶ丘駅 徒歩1分
エリア	伏見・栄エリア
竣工	1987年7月
耐震	新耐震基準
階数	地上7階
用途	事務所/店舗
構造	RC造

設備情報	
エレベーター	1基
空調	個別空調
OAフロア	タイルカーペット
基準階天井高	2,700mm
光ファイバー	有り
トイレ	男女別・室内
セキュリティ	有り
駐車場	無し