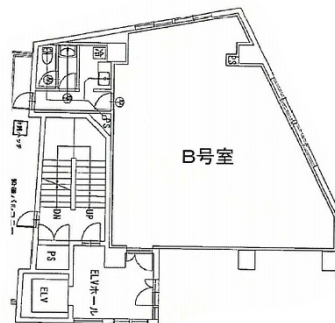


サンホシガオカビル 3階27.07坪

愛知県名古屋市千種区星が丘山手911



物件MAP



賃貸条件	
坪数	27.07坪
階数	3階 (B)
入居可能日	
ビル情報	
所在地	愛知県名古屋市千種区星が丘山手911
最寄り駅	名古屋市営地下鉄東山線 星ヶ丘駅 徒歩1分
エリア	千種・今池エリア
竣工	2011年8月
耐震	新耐震基準
階数	地上4階
用途	事務所/店舗
構造	RC造
設備情報	
エレベーター	1基
空調	個別空調
OAフロア	その他
基準階天井高	
光ファイバー	無し
トイレ	男女共用・室内
セキュリティ	無し
駐車場	無し