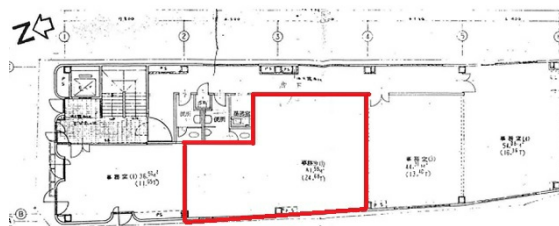


星が丘パークビル 4階24.68坪

愛知県名古屋市千種区星が丘元町15-14



物件MAP



賃貸条件	
坪数	24.68坪
階数	4階 (402)
入居可能日	
ビル情報	
所在地	愛知県名古屋市千種区星が丘元町15-14
最寄り駅	名古屋市営地下鉄東山線 星ヶ丘駅 徒歩1分
エリア	千種・今池エリア
竣工	1988年9月
耐震	新耐震基準
階数	地上5階 地下1階
用途	事務所
構造	S造
設備情報	
エレベーター	1基
空調	個別空調
OAフロア	タイルカーペット
基準階天井高	2,440mm
光ファイバー	有り
トイレ	男女別・室外
セキュリティ	有り
駐車場	無し



事務所移転の簡単検索サイト

Quick Service

クイックサービス

星が丘パークビル 4階24.68坪 愛知県名古屋市千種区星が丘元町15-14

千種・今池エリア (ビルID: 0032334) の賃貸オフィス

貸事務所・レンタルオフィス・オフィス移転なら**QuickService**

物件詳細はこちらから

 **0120-55-2620**

【受付時間】平日9:30~18:30

