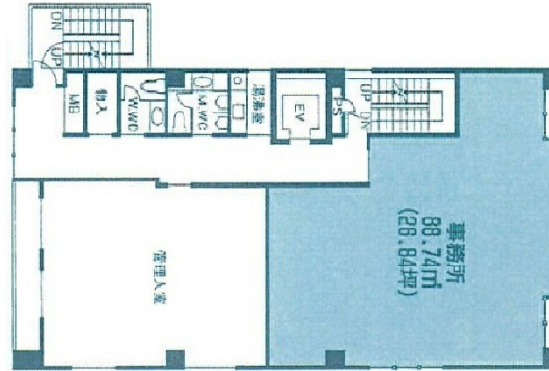


# YAMAMAN仲田ビル 3階21.3坪

愛知県名古屋市千種区春岡1-1-2



## 物件MAP



賃貸条件	
坪数	21.3坪
階数	3階
入居可能日	
ビル情報	
所在地	愛知県名古屋市千種区春岡1-1-2
最寄り駅	名古屋市営地下鉄桜通線 今池駅 徒歩6分 名古屋市営地下鉄東山線 今池駅 徒歩6分 名古屋市営地下鉄東山線 池下駅 徒歩6分
エリア	千種・今池エリア
竣工	1993年3月
耐震	新耐震基準
階数	地上9階
用途	事務所
構造	SRC造
設備情報	
エレベーター	1基
空調	個別空調
OAフロア	その他
基準階天井高	
光ファイバー	有り
トイレ	男女別・室外
セキュリティ	有り
駐車場	有り



事務所移転の簡単検索サイト

Quick Service

クイックサービス

YAMAMAN仲田ビル 3階21.3坪 愛知県名古屋市千種区春岡1-1-2

千種・今池エリア (ビルID: 0032324) の賃貸オフィス

貸事務所・レンタルオフィス・オフィス移転ならQuickService

物件詳細はこちらから

0120-55-2620

【受付時間】平日9:30~18:30

