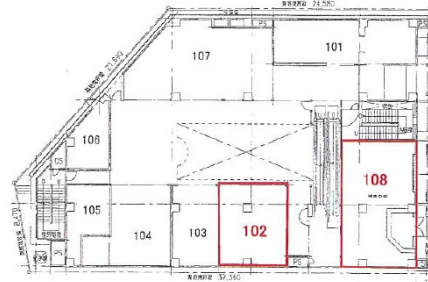


# ILYA本山ビル 1階24.25坪

愛知県名古屋市千種区四谷通1-1



## 物件MAP



賃貸条件	
坪数	24.25坪
階数	1階 (108)
入居可能日	即日
ビル情報	
所在地	愛知県名古屋市千種区四谷通1-1
最寄り駅	名古屋市営地下鉄名城線 本山駅 徒歩1分
エリア	千種・今池エリア
竣工	1989年11月
耐震	新耐震基準
階数	地上3階 地下1階
用途	事務所/店舗
構造	RC造
設備情報	
エレベーター	
空調	個別空調
OAフロア	
基準階天井高	
光ファイバー	有り
トイレ	男女別・室外
セキュリティ	無し
駐車場	無し