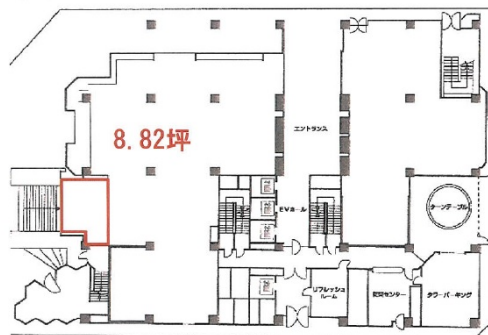


名古屋センタープラザビル 2階8.82坪

愛知県名古屋市千種区今池5-1-6



物件MAP



賃貸条件	
坪数	8.82坪
階数	2階（中2階）
入居可能日	
ビル情報	
所在地	愛知県名古屋市千種区今池5-1-6
最寄り駅	名古屋市営地下鉄東山線 今池駅 徒歩2分 名古屋市営地下鉄桜通線 今池駅 徒歩2分 JR中央本線 千種駅 徒歩9分 名古屋市営地下鉄東山線 千種駅 徒歩9分
エリア	千種・今池エリア
竣工	1978年11月
耐震	耐震補強済
階数	地上12階
用途	店舗
構造	SRC造
設備情報	
エレベーター	3基
空調	個別空調
OAフロア	
基準階天井高	2,600mm
光ファイバー	有り
トイレ	男女別・室外
セキュリティ	有り
駐車場	有り



事務所移転の簡単検索サイト

名古屋センタープラザビル 2階8.82坪 愛知県名古屋市千種区今池5-1-6

千種・今池エリア（ビルID：0032298）の賃貸オフィス

貸事務所・レンタルオフィス・オフィス移転ならQuickService

物件詳細はこちらから

0120-55-2620

【受付時間】平日9:30~18:30

