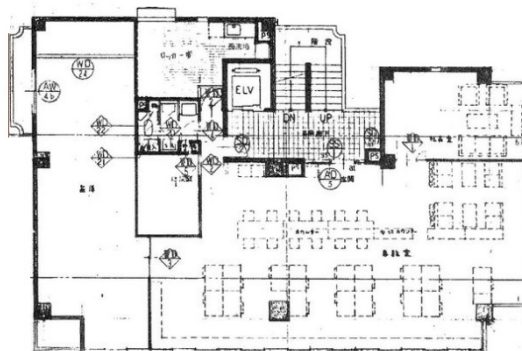


サンコート城南 2階63.25坪

愛知県名古屋市西区幅下1-2-4



物件MAP



賃貸条件	
坪数	63.25坪
階数	2階
入居可能日	
ビル情報	
所在地	愛知県名古屋市西区幅下1-2-4
最寄り駅	名古屋市営地下鉄鶴舞線 浅間町駅 徒歩3分
エリア	西区エリア
竣工	1984年1月
耐震	新耐震基準
階数	地上6階
用途	事務所
構造	RC造
設備情報	
エレベーター	1基
空調	個別空調
OAフロア	タイルカーペット
基準階天井高	
光ファイバー	無し
トイレ	男女共用・室外
セキュリティ	無し
駐車場	有り