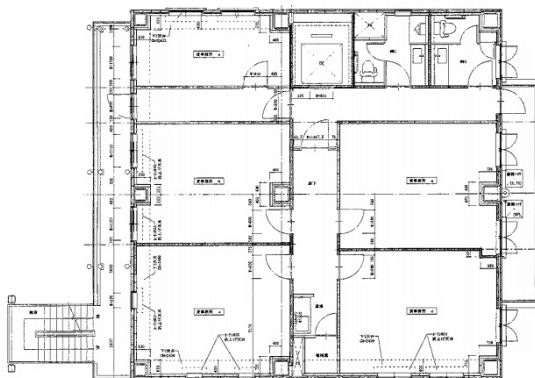


# デラ・ドーラ名駅 5階7.32坪

愛知県名古屋市西区那古野2-23-21



## 物件MAP



賃貸条件	
月額賃料	69,000円（税別）
坪数	7.32坪
坪単価	9,426円（税別）
共益費	29,500円
礼金	無し
敷金（保証金）	4ヶ月
階数	5階（5-D）
入居可能日	相談

ビル情報	
所在地	愛知県名古屋市西区那古野2-23-21
最寄り駅	名古屋市営地下鉄桜通線 国際センター駅 徒歩6分 名古屋市営地下鉄桜通線 名古屋駅 徒歩9分 名鉄名古屋本線 名鉄名古屋駅 徒歩12分 JR東海道本線 名古屋駅 徒歩12分 近鉄名古屋線 近鉄名古屋駅 徒歩12分
エリア	西区エリア
竣工	2010年3月
耐震	新耐震基準
階数	地上8階
用途	レンタルオフィス
構造	S造

設備情報	
エレベーター	1基
空調	個別空調
OAフロア	OAフロア
基準階天井高	
光ファイバー	有り
トイレ	男女別・室外
セキュリティ	有り
駐車場	有り



事務所移転の簡単検索サイト

**Quick Service**

クイックサービス

デラ・ドーラ名駅 5階7.32坪 愛知県名古屋市西区那古野2-23-21

西区エリア（ビルID：0032223）の賃貸オフィス

貸事務所・レンタルオフィス・オフィス移転なら**QuickService**

物件詳細はこちらから



**0120-55-2620**

【受付時間】平日9:30~18:30

