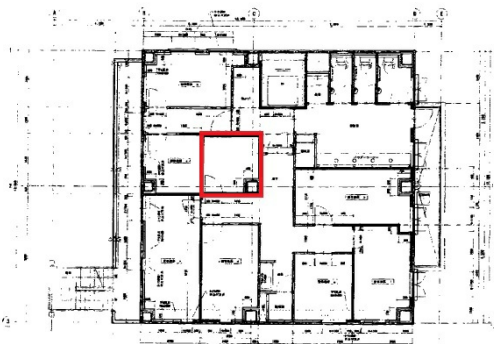


デラ・ドーラ名駅 4階2.33坪

愛知県名古屋市西区那古野2-23-21



物件MAP



賃貸条件	
坪数	2.33坪
階数	4階 (4-B)
入居可能日	

ビル情報	
所在地	愛知県名古屋市西区那古野2-23-21
最寄り駅	名古屋市営地下鉄桜通線 国際センター駅 徒歩6分 名古屋市営地下鉄桜通線 名古屋駅 徒歩9分 名鉄名古屋本線 名鉄名古屋駅 徒歩12分 JR東海道本線 名古屋駅 徒歩12分 近鉄名古屋線 近鉄名古屋駅 徒歩12分
エリア	西区エリア
竣工	2010年3月
耐震	新耐震基準
階数	地上8階
用途	レンタルオフィス
構造	S造

設備情報	
エレベーター	1基
空調	個別空調
OAフロア	OAフロア
基準階天井高	
光ファイバー	有り
トイレ	男女別・室外
セキュリティ	有り
駐車場	有り