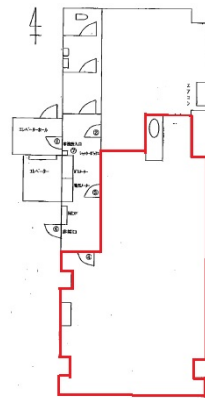


# クインビル 2階28.43坪

愛知県名古屋市西区那古野2-13-7



## 物件MAP



賃貸条件	
坪数	28.43坪
階数	2階
入居可能日	

ビル情報	
所在地	愛知県名古屋市西区那古野2-13-7
最寄り駅	名古屋市営地下鉄桜通線 国際センター駅 徒歩8分 JR中央本線 名古屋駅 徒歩10分 名鉄名古屋本線 名鉄名古屋駅 徒歩10分 名古屋市営地下鉄東山線 名古屋駅 徒歩10分 名古屋市営地下鉄桜通線 名古屋駅 徒歩10分
エリア	西区エリア
竣工	1977年4月
耐震	旧耐震基準
階数	地上7階
用途	事務所
構造	RC造

設備情報	
エレベーター	1基
空調	個別空調
OAフロア	タイルカーペット
基準階天井高	
光ファイバー	無し
トイレ	男女共用・室外
セキュリティ	無し
駐車場	有り



事務所移転の簡単検索サイト

**Quick Service**

クイックサービス

クインビル 2階28.43坪 愛知県名古屋市西区那古野2-13-7

西区エリア (ビルID: 0032222) の賃貸オフィス

貸事務所・レンタルオフィス・オフィス移転なら**QuickService**

物件詳細はこちらから



**0120-55-2620**

【受付時間】平日9:30~18:30

