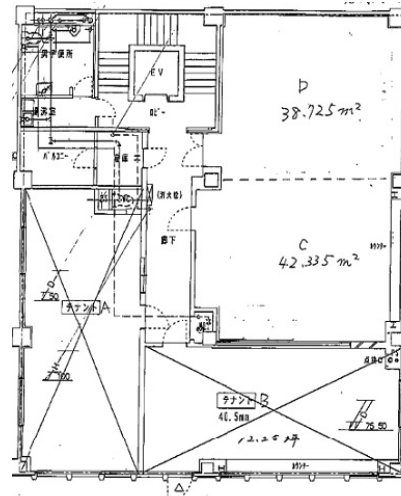


# クラウチビル 6階12.8坪

愛知県名古屋市西区浅間1-1-20



## 物件MAP



| 賃貸条件   |                       |
|--------|-----------------------|
| 坪数     | 12.8坪                 |
| 階数     | 6階                    |
| 入居可能日  |                       |
| ビル情報   |                       |
| 所在地    | 愛知県名古屋市西区浅間1-1-20     |
| 最寄り駅   | 名古屋市営地下鉄鶴舞線 浅間町駅 徒歩1分 |
| エリア    | 西区エリア                 |
| 竣工     | 1975年1月               |
| 耐震     | 旧耐震基準                 |
| 階数     | 地上8階                  |
| 用途     | 事務所                   |
| 構造     | S造                    |
| 設備情報   |                       |
| エレベーター | 1基                    |
| 空調     | 個別空調                  |
| OAフロア  | その他                   |
| 基準階天井高 |                       |
| 光ファイバー | 無し                    |
| トイレ    | 調査中                   |
| セキュリティ | 無し                    |
| 駐車場    | 有り                    |



事務所移転の簡単検索サイト

Quick Service

クイックサービス

クラウチビル 6階12.8坪 愛知県名古屋市西区浅間1-1-20

西区エリア (ビルID: 0032212) の賃貸オフィス

貸事務所・レンタルオフィス・オフィス移転ならQuickService

物件詳細はこちらから

0120-55-2620

【受付時間】平日9:30~18:30

