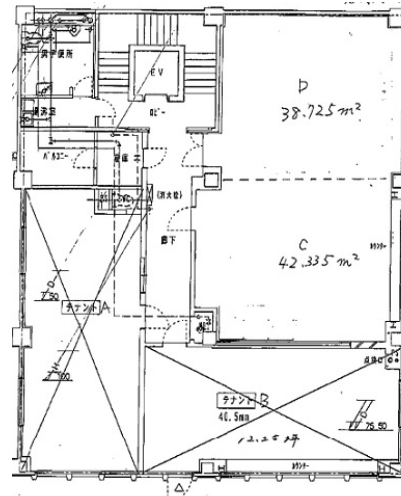


クラウチビル 2階22.62坪

愛知県名古屋市西区浅間1-1-20



物件MAP



賃貸条件	
坪数	22.62坪
階数	2階
入居可能日	
ビル情報	
所在地	愛知県名古屋市西区浅間1-1-20
最寄り駅	名古屋市営地下鉄鶴舞線 浅間町駅 徒歩1分
エリア	西区エリア
竣工	1975年1月
耐震	旧耐震基準
階数	地上8階
用途	事務所
構造	S造
設備情報	
エレベーター	1基
空調	個別空調
OAフロア	その他
基準階天井高	
光ファイバー	無し
トイレ	調査中
セキュリティ	無し
駐車場	有り



事務所移転の簡単検索サイト

Quick Service

クイックサービス

クラウチビル 2階22.62坪 愛知県名古屋市西区浅間1-1-20

西区エリア (ビルID: 0032212) の賃貸オフィス

貸事務所・レンタルオフィス・オフィス移転なら**QuickService**

物件詳細はこちらから

 **0120-55-2620**

【受付時間】平日9:30~18:30

