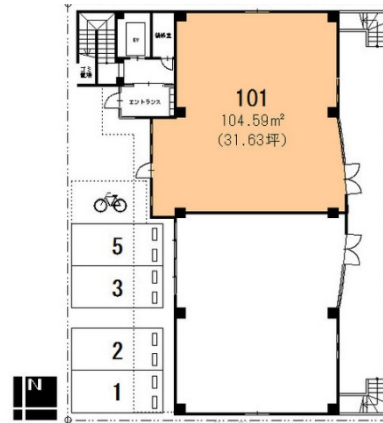


アートビル 1階31.64坪

愛知県名古屋市西区新道1-5-5



物件MAP



賃貸条件	
坪数	31.64坪
階数	1階 (101)
入居可能日	

ビル情報	
所在地	愛知県名古屋市西区新道1-5-5
最寄り駅	名古屋市営地下鉄鶴舞線 浅間町駅 徒歩3分
エリア	西区エリア
竣工	1988年1月
耐震	新耐震基準
階数	地上8階
用途	事務所/店舗
構造	SRC造

設備情報	
エレベーター	1基
空調	個別空調

OAフロア	
基準階天井高	
光ファイバー	有り
トイレ	男女別・室内
セキュリティ	有り
駐車場	無し



事務所移転の簡単検索サイト

Quick Service


クイックサービス

アートビル 1階31.64坪 愛知県名古屋市西区新道1-5-5

西区エリア (ビルID: 0032206) の賃貸オフィス

貸事務所・レンタルオフィス・オフィス移転ならQuickService

物件詳細はこちらから

 0120-55-2620

【受付時間】平日9:30~18:30

