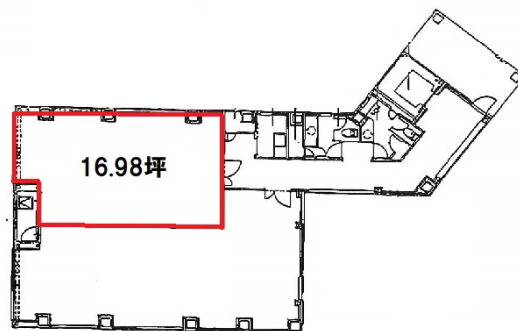


富士工名駅ビル 4階16.98坪

愛知県名古屋市西区牛島町5-21



物件MAP



賃貸条件	
坪数	16.98坪
階数	4階（北）
入居可能日	
ビル情報	
所在地	愛知県名古屋市西区牛島町5-21
最寄り駅	名古屋市営地下鉄東山線 亀島駅 徒歩6分 JR東海道本線 名古屋駅 徒歩8分 名古屋市営地下鉄東山線 名古屋駅 徒歩8分
エリア	西区エリア
竣工	2010年4月
耐震	新耐震基準
階数	地上7階
用途	事務所
構造	S造
設備情報	
エレベーター	1基
空調	個別空調
OAフロア	OAフロア
基準階天井高	
光ファイバー	有り
トイレ	男女別・室外
セキュリティ	有り
駐車場	有り



富士工名駅ビル 4階16.98坪 愛知県名古屋市西区牛島町5-21

西区エリア（ビルID：0032172）の賃貸オフィス

貸事務所・レンタルオフィス・オフィス移転ならQuickService

物件詳細はこちらから



0120-55-2620

【受付時間】平日9:30~18:30

