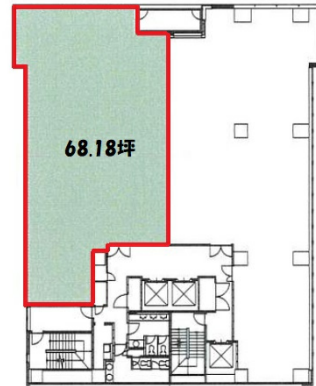


# トミタビル 3階68.18坪

愛知県名古屋市西区牛島町2-5



## 物件MAP



賃貸条件	
月額賃料	相談
坪数	68.18坪
坪単価	相談
共益費	相談
礼金	無し
敷金（保証金）	12ヶ月
階数	3階（分割案②）
入居可能日	相談

ビル情報	
所在地	愛知県名古屋市西区牛島町2-5
最寄り駅	名古屋市営地下鉄東山線 亀島駅 徒歩5分 JR東海道本線 名古屋駅 徒歩10分 名鉄名古屋本線 名鉄名古屋駅 徒歩10分 名古屋市営地下鉄東山線 名古屋駅 徒歩10分 名古屋市営地下鉄桜通線 名古屋駅 徒歩10分
エリア	西区エリア
竣工	1992年12月
耐震	新耐震基準
階数	地上12階 地下1階
用途	事務所
構造	SRC造

設備情報	
エレベーター	3基
空調	個別空調
OAフロア	OAフロア
基準階天井高	2,450mm
光ファイバー	有り
トイレ	男女別・室外
セキュリティ	有り
駐車場	有り



事務所移転の簡単検索サイト

**Quick Service**

クイックサービス

トミタビル 3階68.18坪 愛知県名古屋市西区牛島町2-5

西区エリア（ビルID：0032171）の賃貸オフィス

貸事務所・レンタルオフィス・オフィス移転なら**QuickService**

物件詳細はこちらから

 **0120-55-2620**

【受付時間】平日9:30～18:30

