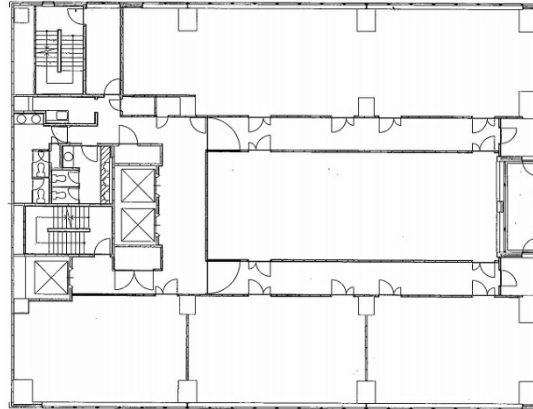


トミタビル 10階81.95坪

愛知県名古屋市西区牛島町2-5



物件MAP



賃貸条件	
月額賃料	相談
坪数	81.95坪
坪単価	相談
共益費	相談
礼金	無し
敷金（保証金）	12ヶ月
階数	10階
入居可能日	2024年6月

ビル情報	
所在地	愛知県名古屋市西区牛島町2-5
最寄り駅	名古屋市営地下鉄東山線 亀島駅 徒歩5分 JR東海道本線 名古屋駅 徒歩10分 名鉄名古屋本線 名鉄名古屋駅 徒歩10分 名古屋市営地下鉄東山線 名古屋駅 徒歩10分 名古屋市営地下鉄桜通線 名古屋駅 徒歩10分
エリア	西区エリア
竣工	1992年12月
耐震	新耐震基準
階数	地上12階 地下1階
用途	事務所
構造	SRC造

設備情報	
エレベーター	3基
空調	個別空調
OAフロア	OAフロア
基準階天井高	2,450mm
光ファイバー	有り
トイレ	男女別・室外
セキュリティ	有り
駐車場	有り