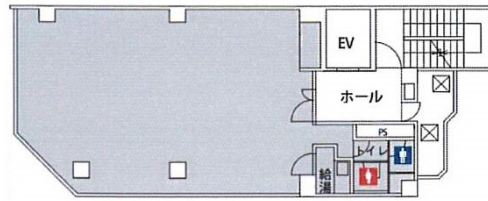


新瑞センタービル 4階26.16坪

愛知県名古屋市瑞穂区瑞穂通8-9-1



物件MAP



賃貸条件	
坪数	26.16坪
階数	4階
入居可能日	
ビル情報	
所在地	愛知県名古屋市瑞穂区瑞穂通8-9-1
最寄り駅	名古屋市営地下鉄桜通線 新瑞橋駅 徒歩1分 名古屋市営地下鉄名城線 新瑞橋駅 徒歩1分 名古屋市営地下鉄桜通線 瑞穂区役所駅 徒歩4分
エリア	その他愛知
竣工	1980年10月
耐震	耐震補強済
階数	地上7階
用途	事務所/店舗
構造	RC造
設備情報	
エレベーター	1基
空調	個別空調
OAフロア	タイルカーペット
基準階天井高	
光ファイバー	有り
トイレ	男女別・室内
セキュリティ	有り
駐車場	有り



事務所移転の簡単検索サイト

Quick Service

クイックサービス

新瑞センタービル 4階26.16坪 愛知県名古屋市瑞穂区瑞穂通8-9-1

その他愛知 (ビルID: 0032146) の賃貸オフィス

貸事務所・レンタルオフィス・オフィス移転なら**QuickService**

物件詳細はこちらから

 **0120-55-2620**

【受付時間】平日9:30~18:30

