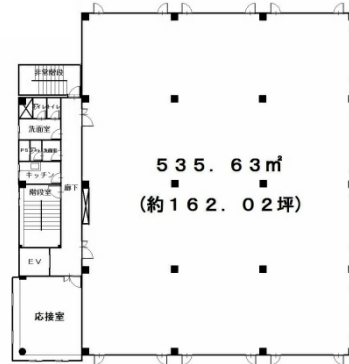


鶴舞ベルビル 3階162.02坪

愛知県名古屋市昭和区鶴舞2-17-17



物件MAP



賃貸条件	
月額賃料	972,000円（税別）
坪数	162.02坪
坪単価	5,999円（税別）
共益費	162,000円
礼金	無し
敷金（保証金）	6ヶ月
階数	3階
入居可能日	相談

ビル情報	
所在地	愛知県名古屋市昭和区鶴舞2-17-17
最寄り駅	名古屋市営地下鉄鶴舞線 鶴舞駅 徒歩9分 JR中央本線 鶴舞駅 徒歩10分
エリア	昭和区エリア
竣工	1990年3月
耐震	新耐震基準
階数	地上5階
用途	事務所
構造	S造

設備情報	
エレベーター	1基
空調	個別空調
OAフロア	その他
基準階天井高	
光ファイバー	有り
トイレ	男女別・室外
セキュリティ	無し
駐車場	有り