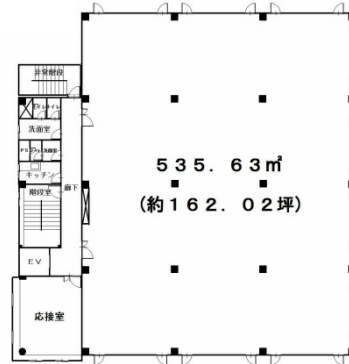


# 鶴舞ベルビル 3階162.02坪

愛知県名古屋市昭和区鶴舞2-17-17



## 物件MAP



| 賃貸条件    |              |
|---------|--------------|
| 月額賃料    | 972,000円（税別） |
| 坪数      | 162.02坪      |
| 坪単価     | 5,999円（税別）   |
| 共益費     | 162,000円     |
| 礼金      | 無し           |
| 敷金（保証金） | 6ヶ月          |
| 階数      | 3階           |
| 入居可能日   | 相談           |

| ビル情報 |  |
|------|--|
| 所在地  | 愛知県名古屋市昭和区鶴舞2-17-17                      |
| 最寄り駅 | 名古屋市営地下鉄鶴舞線 鶴舞駅 徒歩9分<br>JR中央本線 鶴舞駅 徒歩10分 |
| エリア  | 昭和区エリア                                   |
| 竣工   | 1990年3月                                  |
| 耐震   | 新耐震基準                                    |
| 階数   | 地上5階                                     |
| 用途   | 事務所                                      |
| 構造   | S造                                       |

| 設備情報   |        |
|--------|--------|
| エレベーター | 1基     |
| 空調     | 個別空調   |
| OAフロア  | その他    |
| 基準階天井高 |        |
| 光ファイバー | 有り     |
| トイレ    | 男女別・室外 |
| セキュリティ | 無し     |
| 駐車場    | 有り     |



事務所移転の簡単検索サイト

Quick Service


クイックサービス

鶴舞ベルビル 3階162.02坪 愛知県名古屋市昭和区鶴舞2-17-17

昭和区エリア（ビルID：0032135）の賃貸オフィス

貸事務所・レンタルオフィス・オフィス移転ならQuickService

物件詳細はこちらから

 0120-55-2620

【受付時間】平日9:30~18:30

