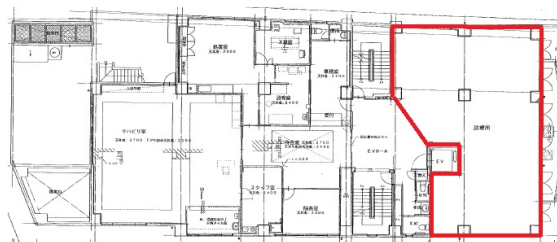


日興山手通ビル 2階41.23坪

愛知県名古屋市昭和区山手通3-9-2



物件MAP



賃貸条件	
坪数	41.23坪
階数	2階 (A)
入居可能日	
ビル情報	
所在地	愛知県名古屋市昭和区山手通3-9-2
最寄り駅	名古屋市営地下鉄名城線 八事日赤駅 徒歩1分
エリア	昭和区エリア
竣工	2003年8月
耐震	新耐震基準
階数	地上4階 地下1階
用途	店舗
構造	S造
設備情報	
エレベーター	1基
空調	個別空調
OAフロア	その他
基準階天井高	
光ファイバー	有り
トイレ	調査中
セキュリティ	有り
駐車場	有り



事務所移転の簡単検索サイト

Quick Service

クイックサービス

日興山手通ビル 2階41.23坪 愛知県名古屋市昭和区山手通3-9-2

昭和区エリア (ビルID: 0032127) の賃貸オフィス

貸事務所・レンタルオフィス・オフィス移転なら**QuickService**

物件詳細はこちらから



0120-55-2620

【受付時間】平日9:30~18:30

