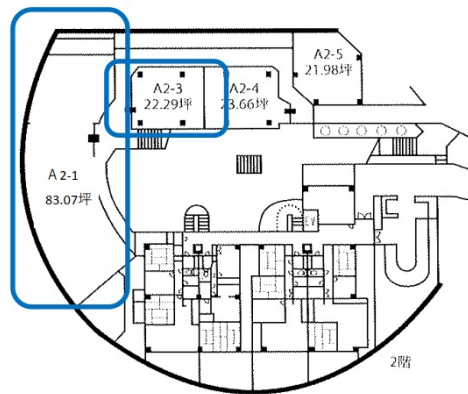


シンシア山手ビル 2階22.29坪

愛知県名古屋市昭和区山手通3-24



物件MAP



賃貸条件	
坪数	22.29坪
階数	2階 (A2-3)
入居可能日	
ビル情報	
所在地	愛知県名古屋市昭和区山手通3-24
最寄り駅	名古屋市営地下鉄名城線 八事日赤駅 徒歩3分
エリア	昭和区エリア
竣工	1983年1月
耐震	旧耐震基準
階数	地上2階 地下1階
用途	事務所/店舗
構造	RC造、一部S造
設備情報	
エレベーター	
空調	個別空調
OAフロア	その他
基準階天井高	
光ファイバー	無し
トイレ	男女別・室外
セキュリティ	有り
駐車場	有り



事務所移転の簡単検索サイト

Quick Service

クイックサービス

シンシア山手ビル 2階22.29坪 愛知県名古屋市昭和区山手通3-24

昭和区エリア (ビルID : 0032126) の賃貸オフィス

貸事務所・レンタルオフィス・オフィス移転ならQuickService

物件詳細はこちらから



0120-55-2620

【受付時間】平日9:30~18:30

