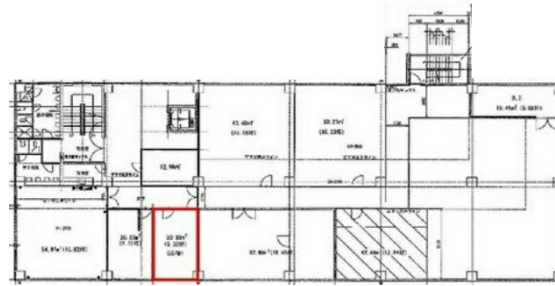


JFE名古屋東海通ビル 3階6.32坪

愛知県名古屋市港区九番町5-3-1



物件MAP



賃貸条件	
月額賃料	37,920円（税別）
坪数	6.32坪
坪単価	6,000円（税別）
共益費	12,640円
礼金	無し
敷金（保証金）	6ヶ月
階数	3階（C）
入居可能日	即日

ビル情報	
所在地	愛知県名古屋市港区九番町5-3-1
最寄り駅	名古屋市営地下鉄名港線 東海通駅 徒歩2分
エリア	その他愛知
竣工	1975年1月
耐震	旧耐震基準
階数	地上6階 地上1階
用途	事務所
構造	RC造

設備情報	
エレベーター	1基
空調	個別空調
OAフロア	
基準階天井高	
光ファイバー	無し
トイレ	調査中
セキュリティ	有り
駐車場	有り



事務所移転の簡単検索サイト

JFE名古屋東海通ビル 3階6.32坪 愛知県名古屋市港区九番町5-3-1

その他愛知（ビルID：0032098）の賃貸オフィス

クイックサービス

貸事務所・レンタルオフィス・オフィス移転なら**QuickService**

物件詳細はこちらから

 **0120-55-2620**

【受付時間】平日9:30~18:30

