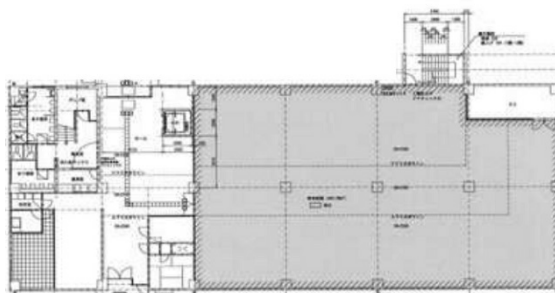


# JFE名古屋東海通ビル 1階133.51坪

愛知県名古屋市港区九番町5-3-1



## 物件MAP



賃貸条件	
月額賃料	1,068,080円（税別）
坪数	133.51坪
坪単価	8,000円（税別）
共益費	133,510円
礼金	無し
敷金（保証金）	6ヶ月
階数	1階
入居可能日	即日

ビル情報	
所在地	愛知県名古屋市港区九番町5-3-1
最寄り駅	名古屋市営地下鉄名港線 東海通駅 徒歩2分
エリア	その他愛知
竣工	1975年1月
耐震	旧耐震基準
階数	地上6階 地上1階
用途	事務所/店舗
構造	RC造

設備情報	
エレベーター	1基
空調	個別空調
OAフロア	
基準階天井高	
光ファイバー	無し
トイレ	調査中
セキュリティ	有り
駐車場	有り



事務所移転の簡単検索サイト

**Quick Service**

クイックサービス

**JFE名古屋東海通ビル 1階133.51坪** 愛知県名古屋市港区九番町5-3-1

その他愛知（ビルID：0032098）の賃貸オフィス

貸事務所・レンタルオフィス・オフィス移転なら**QuickService**

物件詳細はこちらから



**0120-55-2620**

【受付時間】平日9:30~18:30

