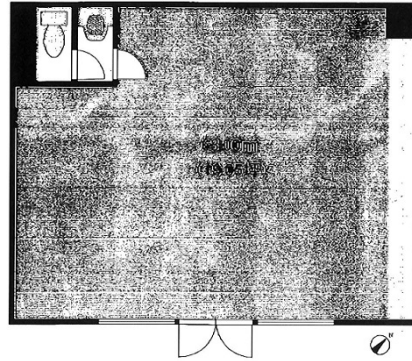


South450 1階19.05坪

埼玉県本庄市駅南2-28-12



物件MAP



賃貸条件	
月額賃料	230,010円 (税別)
坪数	19.05坪
坪単価	12,074円 (税別)
共益費	19,050円
礼金	1ヶ月
敷金 (保証金)	3ヶ月
階数	1階 (101)
入居可能日	即日

ビル情報	
所在地	埼玉県本庄市駅南2-28-12
最寄り駅	JR高崎線 本庄駅 徒歩5分
エリア	その他埼玉
竣工	2006年9月
耐震	新耐震基準
階数	地上9階
用途	事務所
構造	S造

設備情報	
エレベーター	2基
空調	個別空調
OAフロア	その他
基準階天井高	
光ファイバー	無し
トイレ	男女別・室外
セキュリティ	無し
駐車場	有り