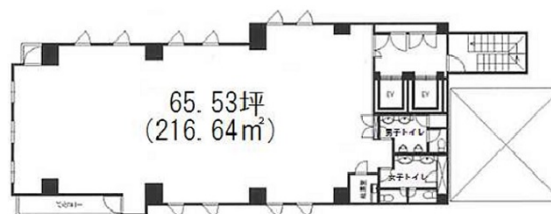


# アステ21 9階65.53坪

東京都墨田区緑4-20-7



## 物件MAP



賃貸条件	
月額賃料	524,240円 (税別)
坪数	65.53坪
坪単価	8,000円 (税別)
共益費	196,590円
礼金	無し
敷金 (保証金)	10ヶ月
階数	9階
入居可能日	即日

ビル情報	
所在地	東京都墨田区緑4-20-7
最寄り駅	JR中央・総武線 錦糸町駅 徒歩8分 東京メトロ半蔵門線 錦糸町駅 徒歩8分
エリア	その他東京
竣工	1991年7月
耐震	新耐震基準
階数	地上10階
用途	事務所
構造	SRC造

設備情報	
エレベーター	2基
空調	個別空調
OAフロア	その他
基準階天井高	
光ファイバー	有り
トイレ	男女別・室外
セキュリティ	有り
駐車場	有り



事務所移転の簡単検索サイト

**Quick Service**

クイックサービス

**アステ21 9階65.53坪** 東京都墨田区緑4-20-7

その他東京 (ビルID: 0032083) の賃貸オフィス

貸事務所・レンタルオフィス・オフィス移転なら**QuickService**

物件詳細はこちらから



**0120-55-2620**

【受付時間】平日9:30~18:30

