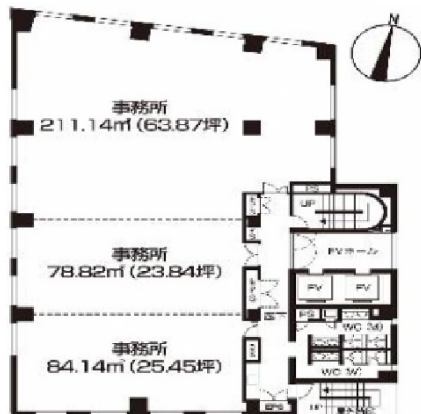


JEI両国ビル 3階25.45坪

東京都墨田区両国3-25-5



物件MAP



賃貸条件	
坪数	25.45坪
階数	3階
入居可能日	

ビル情報	
所在地	東京都墨田区両国3-25-5
最寄り駅	JR中央・総武線 両国駅 徒歩1分 都営大江戸線 両国駅 徒歩5分
エリア	その他東京
竣工	1996年8月
耐震	新耐震基準
階数	地上11階 地下2階
用途	事務所
構造	RC造

設備情報	
エレベーター	2基
空調	個別空調
OAフロア	
基準階天井高	2,600mm
光ファイバー	有り
トイレ	男女別・室外
セキュリティ	有り
駐車場	有り