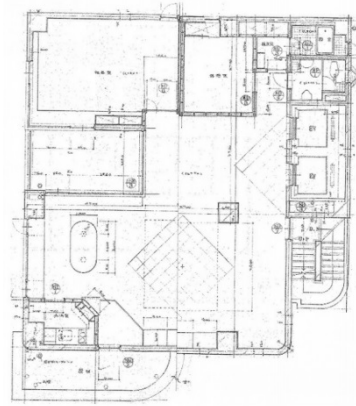


ベンキョウドービル 8階40坪

東京都墨田区両国1-8-8



物件MAP



賃貸条件	
月額賃料	400,000円（税別）
坪数	40坪
坪単価	10,000円（税別）
共益費	賃料に含む
礼金	無し
敷金（保証金）	6ヶ月
階数	8階
入居可能日	相談

ビル情報	
所在地	東京都墨田区両国1-8-8
最寄り駅	JR中央・総武線 両国駅 徒歩4分 都営大江戸線 両国駅 徒歩12分
エリア	その他東京
竣工	1987年6月
耐震	新耐震基準
階数	地上8階
用途	事務所
構造	SRC造

設備情報	
エレベーター	2基
空調	個別空調
OAフロア	タイルカーペット
基準階天井高	
光ファイバー	有り
トイレ	男女共用・室内
セキュリティ	無し
駐車場	無し



事務所移転の簡単検索サイト

Quick Service

クイックサービス

ベンキョウドービル 8階40坪 東京都墨田区両国1-8-8

その他東京（ビルID：0032049）の賃貸オフィス

貸事務所・レンタルオフィス・オフィス移転ならQuickService

物件詳細はこちらから



0120-55-2620

【受付時間】平日9:30～18:30

