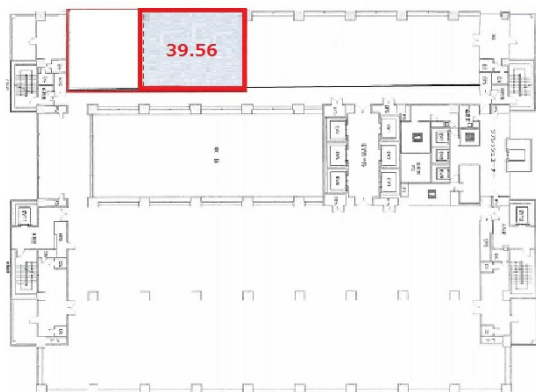


# リバーサイド隅田 14階695.3坪

東京都墨田区堤通1-19-9



## 物件MAP



賃貸条件	
月額賃料	相談
坪数	695.3坪
坪単価	相談
共益費	賃料に含む
礼金	無し
敷金（保証金）	12ヶ月
階数	14階
入居可能日	即日
ビル情報	
所在地	東京都墨田区堤通1-19-9
最寄り駅	東武伊勢崎線 東向島駅 徒歩9分 東武伊勢崎線 曳舟駅 徒歩15分 京成押上線 京成曳舟駅 徒歩15分
エリア	その他東京
竣工	1994年7月
耐震	新耐震基準
階数	地上33階 地下2階
用途	事務所
構造	S造、一部SRC造
設備情報	
エレベーター	9基
空調	セントラル空調
OAフロア	
基準階天井高	2,670mm
光ファイバー	有り
トイレ	男女別・室外
セキュリティ	有り
駐車場	有り



事務所移転の簡単検索サイト

Quick Service

クイックサービス

リバーサイド隅田 14階695.3坪 東京都墨田区堤通1-19-9

その他東京（ビルID：0032031）の賃貸オフィス

貸事務所・レンタルオフィス・オフィス移転ならQuickService

物件詳細はこちらから



0120-55-2620

【受付時間】平日9:30~18:30

