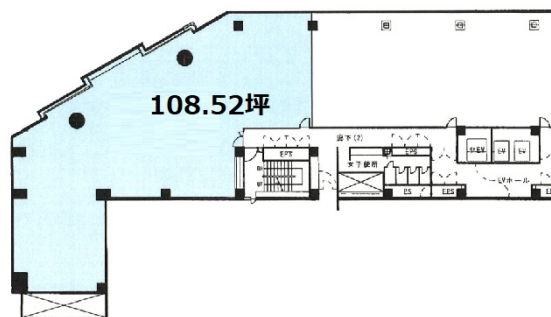


東京トラフィック錦糸町ビル本館 7階108.52坪

東京都墨田区江東橋4-26-5



物件MAP



賃貸条件	
月額賃料	相談
坪数	108.52坪
坪単価	相談
共益費	相談
礼金	無し
敷金（保証金）	12ヶ月
階数	7階（A）
入居可能日	即日

ビル情報	
所在地	東京都墨田区江東橋4-26-5
最寄り駅	JR中央・総武線 錦糸町駅 徒歩1分 東京メトロ半蔵門線 錦糸町駅 徒歩1分
エリア	その他東京
竣工	1990年11月
耐震	新耐震基準
階数	地上9階 地下1階
用途	事務所
構造	S造

設備情報	
エレベーター	3基
空調	個別空調
OAフロア	OAフロア
基準階天井高	2,500mm
光ファイバー	有り
トイレ	男女別・室外
セキュリティ	無し
駐車場	有り



東京トラフィック錦糸町ビル本館 7階108.52坪 東京都墨田区江東橋4-26-5

その他東京（ビルID：0031999）の賃貸オフィス

貸事務所・レンタルオフィス・オフィス移転ならQuickService

物件詳細はこちらから

0120-55-2620

【受付時間】平日9:30~18:30

