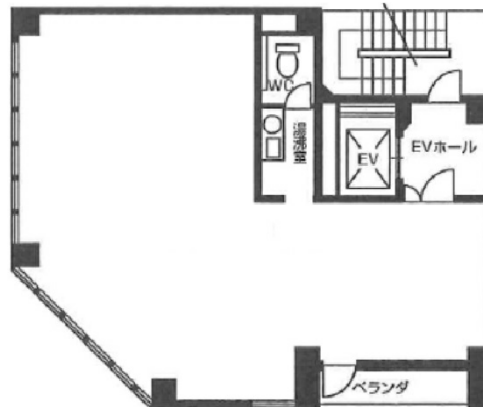


# HO-EIビル 3階28.08坪

東京都墨田区江東橋2-7-10



## 物件MAP



賃貸条件	
月額賃料	280,800円（税別）
坪数	28.08坪
坪単価	10,000円（税別）
共益費	56,160円
礼金	無し
敷金（保証金）	6ヶ月
階数	3階（申込有）
入居可能日	即日

ビル情報	
所在地	東京都墨田区江東橋2-7-10
最寄り駅	JR中央・総武線 錦糸町駅 徒歩5分 東京メトロ半蔵門線 錦糸町駅 徒歩5分
エリア	その他東京
竣工	1989年10月
耐震	新耐震基準
階数	地上8階 地上1階
用途	事務所
構造	SRC造

設備情報	
エレベーター	1基
空調	個別空調
OAフロア	OAフロア
基準階天井高	2,450mm
光ファイバー	有り
トイレ	男女共用・室内
セキュリティ	有り
駐車場	無し



事務所移転の簡単検索サイト

HO-EIビル 3階28.08坪 東京都墨田区江東橋2-7-10

その他東京（ビルID：0031979）の賃貸オフィス

貸事務所・レンタルオフィス・オフィス移転ならQuickService

物件詳細はこちらから

 0120-55-2620

【受付時間】平日9:30~18:30

