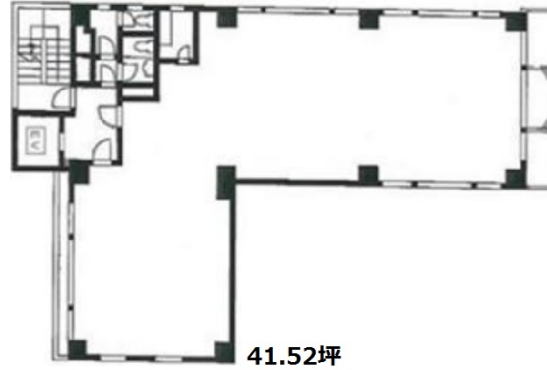


# 三和ビル 8階64.16坪

東京都墨田区江東橋2-2-3



## 物件MAP



賃貸条件	
月額賃料	1,000,000円 (税別)
坪数	64.16坪
坪単価	15,586円 (税別)
共益費	賃料に含む
礼金	1ヶ月
敷金 (保証金)	6ヶ月
階数	8階 (8-9F)
入居可能日	即日

ビル情報	
所在地	東京都墨田区江東橋2-2-3
最寄り駅	JR中央・総武線 錦糸町駅 徒歩6分 東京メトロ半蔵門線 錦糸町駅 徒歩6分
エリア	その他東京
竣工	1989年4月
耐震	新耐震基準
階数	地上9階
用途	事務所
構造	RC造

設備情報	
エレベーター	1基
空調	個別空調
OAフロア	その他
基準階天井高	
光ファイバー	有り
トイレ	男女別・室外
セキュリティ	有り
駐車場	無し