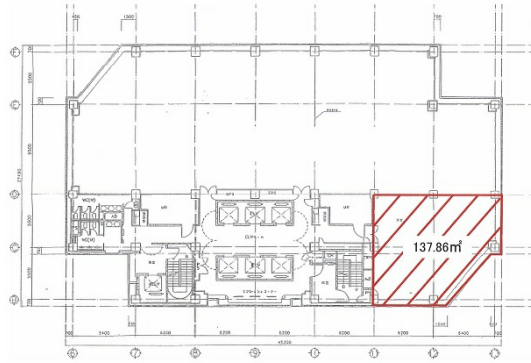


# 田端ASUKAタワー 14階41.7坪

東京都北区田端6-1-1



## 物件MAP



賃貸条件	
月額賃料	相談
坪数	41.7坪
坪単価	相談
共益費	相談
礼金	無し
敷金（保証金）	相談
階数	14階
入居可能日	即日

ビル情報	
所在地	東京都北区田端6-1-1
最寄り駅	JR山手線 田端駅 徒歩1分 JR京浜東北線 田端駅 徒歩1分
エリア	その他東京
竣工	1993年9月
耐震	新耐震基準
階数	地上19階 地下1階
用途	事務所
構造	S造、一部SRC造

設備情報	
エレベーター	7基
空調	セントラル空調
OAフロア	OAフロア
基準階天井高	2,600mm
光ファイバー	有り
トイレ	男女別・室外
セキュリティ	有り
駐車場	有り