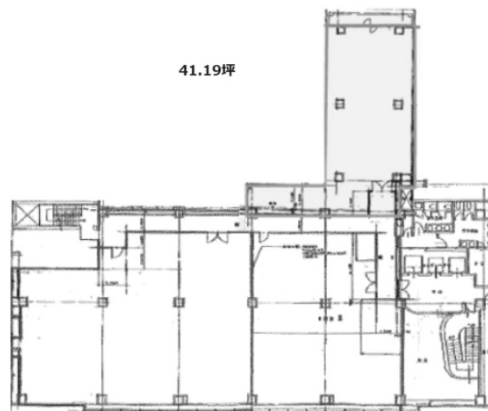


# セキネビル 3階41.19坪

東京都北区赤羽2-16-4



## 物件MAP



賃貸条件	
月額賃料	相談
坪数	41.19坪
坪単価	相談
共益費	164,760円
礼金	無し
敷金（保証金）	12ヶ月
階数	3階（C）
入居可能日	即日

ビル情報	
所在地	東京都北区赤羽2-16-4
最寄り駅	JR京浜東北線 赤羽駅 徒歩2分 JR埼京線 赤羽駅 徒歩2分 東京メトロ南北線 赤羽岩淵駅 徒歩7分
エリア	その他東京
竣工	1992年6月
耐震	新耐震基準
階数	地上7階 地下2階
用途	事務所
構造	SRC造

設備情報	
エレベーター	3基
空調	個別空調
OAフロア	OAフロア
基準階天井高	2,600mm
光ファイバー	有り
トイレ	男女別・室外
セキュリティ	有り
駐車場	有り



事務所移転の簡単検索サイト

Quick Service

クイックサービス

セキネビル 3階41.19坪 東京都北区赤羽2-16-4

その他東京（ビルID：0031883）の賃貸オフィス

貸事務所・レンタルオフィス・オフィス移転ならQuickService

物件詳細はこちらから



0120-55-2620

【受付時間】平日9:30~18:30

