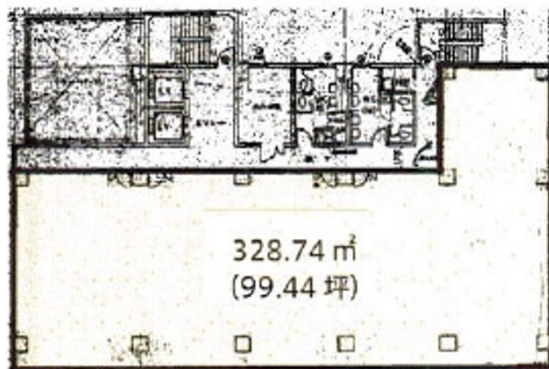


# 太陽生命八幡ビル 2階38.61坪

福岡県北九州市八幡西区熊手2-3-13



## 物件MAP



賃貸条件	
月額賃料	相談
坪数	38.61坪
坪単価	相談
共益費	賃料に含む
礼金	無し
敷金（保証金）	12ヶ月
階数	2階
入居可能日	即日

ビル情報	
所在地	福岡県北九州市八幡西区熊手2-3-13
最寄り駅	JR鹿児島本線 黒崎駅 徒歩8分
エリア	小倉エリア
竣工	1983年10月
耐震	新耐震基準
階数	地上8階
用途	事務所
構造	調査中

設備情報	
エレベーター	2基
空調	セントラル空調
OAフロア	その他
基準階天井高	2,500mm
光ファイバー	有り
トイレ	男女別・室外
セキュリティ	無し
駐車場	有り



事務所移転の簡単検索サイト

Quick Service

クイックサービス

太陽生命八幡ビル 2階38.61坪 福岡県北九州市八幡西区熊手2-3-13

小倉エリア（ビルID：0031862）の賃貸オフィス

貸事務所・レンタルオフィス・オフィス移転ならQuickService

物件詳細はこちらから



0120-55-2620

【受付時間】平日9:30~18:30

