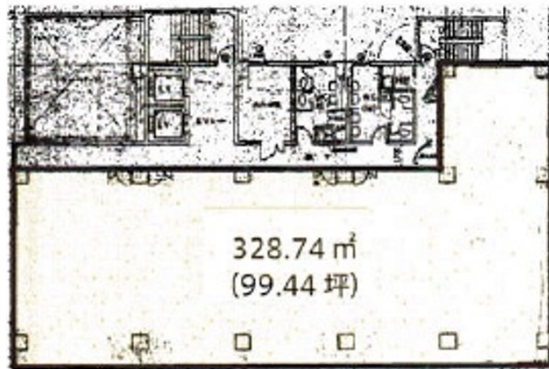


太陽生命八幡ビル 3階16.2坪

福岡県北九州市八幡西区熊手2-3-13



物件MAP



賃貸条件	
坪数	16.2坪
階数	3階
入居可能日	即日
ビル情報	
所在地	福岡県北九州市八幡西区熊手2-3-13
最寄り駅	JR鹿児島本線 黒崎駅 徒歩8分
エリア	小倉エリア
竣工	1983年10月
耐震	新耐震基準
階数	地上8階
用途	事務所
構造	調査中
設備情報	
エレベーター	2基
空調	セントラル空調
OAフロア	その他
基準階天井高	2,500mm
光ファイバー	有り
トイレ	男女別・室外
セキュリティ	無し
駐車場	有り