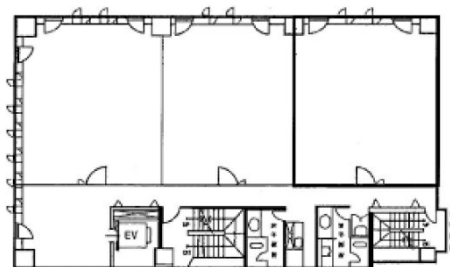


小倉駅前奥田ビル 6階76.41坪

福岡県北九州市小倉北区米町1-1-7



物件MAP



賃貸条件	
坪数	76.41坪
階数	6階 (★)
入居可能日	

ビル情報	
所在地	福岡県北九州市小倉北区米町1-1-7
最寄り駅	北九州高速鉄道 小倉駅 徒歩2分 JR日豊本線 小倉駅 徒歩2分 JR鹿児島本線 小倉駅 徒歩2分
エリア	小倉エリア
竣工	1985年11月
耐震	新耐震基準
階数	地上8階
用途	事務所
構造	SRC造

設備情報	
エレベーター	1基
空調	個別空調
OAフロア	タイルカーペット
基準階天井高	2,600mm
光ファイバー	有り
トイレ	男女別・室外
セキュリティ	有り
駐車場	有り



事務所移転の簡単検索サイト

小倉駅前奥田ビル 6階76.41坪 福岡県北九州市小倉北区米町1-1-7

小倉エリア (ビルID: 0031845) の賃貸オフィス

貸事務所・レンタルオフィス・オフィス移転ならQuickService

物件詳細はこちらから



0120-55-2620

【受付時間】平日9:30~18:30

