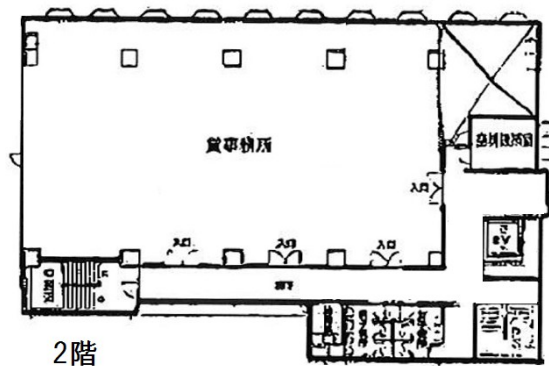


# ホテルテトラ北九州 2階94.21坪

福岡県北九州市小倉北区鍛冶町1-9-3



## 物件MAP



賃貸条件	
坪数	94.21坪
階数	2階
入居可能日	

ビル情報	
所在地	福岡県北九州市小倉北区鍛冶町1-9-3
最寄り駅	北九州高速鉄道 小倉駅 徒歩5分 JR日豊本線 小倉駅 徒歩5分 JR鹿児島本線 小倉駅 徒歩5分
エリア	小倉エリア
竣工	1985年1月
耐震	新耐震基準
階数	地上11階
用途	事務所
構造	SRC造

設備情報	
エレベーター	1基
空調	個別空調
OAフロア	タイルカーペット
基準階天井高	2,500mm
光ファイバー	有り
トイレ	男女別・室外
セキュリティ	有り
駐車場	有り



事務所移転の簡単検索サイト

Quick Service

クイックサービス

ホテルテトラ北九州 2階94.21坪 福岡県北九州市小倉北区鍛冶町1-9-3

小倉エリア (ビルID: 0031839) の賃貸オフィス

貸事務所・レンタルオフィス・オフィス移転ならQuickService

物件詳細はこちらから

0120-55-2620

【受付時間】平日9:30~18:30

