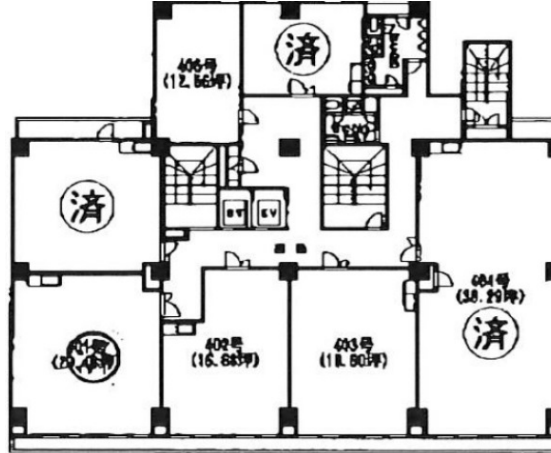


MOビル 4階18.6坪

福岡県北九州市小倉北区浅野2-18-15



物件MAP



賃貸条件	
坪数	18.6坪
階数	4階 (403)
入居可能日	
ビル情報	
所在地	福岡県北九州市小倉北区浅野2-18-15
最寄り駅	北九州高速鉄道 小倉駅 徒歩3分 JR日豊本線 小倉駅 徒歩3分 JR鹿児島本線 小倉駅 徒歩3分
エリア	小倉エリア
竣工	1989年4月
耐震	新耐震基準
階数	地上8階
用途	事務所
構造	RC造
設備情報	
エレベーター	2基
空調	個別空調
OAフロア	タイルカーペット
基準階天井高	
光ファイバー	有り
トイレ	男女別・室外
セキュリティ	有り
駐車場	有り



事務所移転の簡単検索サイト


MOビル 4階18.6坪 福岡県北九州市小倉北区浅野2-18-15

小倉エリア (ビルID: 0031830) の賃貸オフィス

クイックサービス

貸事務所・レンタルオフィス・オフィス移転なら**QuickService**

物件詳細はこちらから

 **0120-55-2620**

【受付時間】平日9:30~18:30

