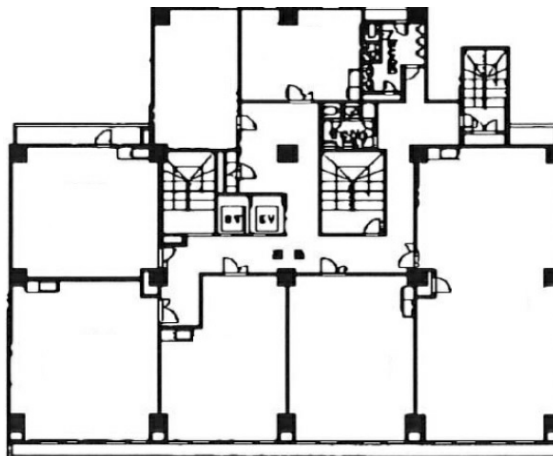


MOビル 2階26.2坪

福岡県北九州市小倉北区浅野2-18-15



物件MAP



| 賃貸条件 | |
|--------|---|
| 坪数 | 26.2坪 |
| 階数 | 2階 |
| 入居可能日 | |
| ビル情報 | |
| 所在地 | 福岡県北九州市小倉北区浅野2-18-15 |
| 最寄り駅 | 北九州高速鉄道 小倉駅 徒歩3分 JR日豊本線 小倉駅 徒歩3分 JR鹿児島本線 小倉駅 徒歩3分 |
| エリア | 小倉エリア |
| 竣工 | 1989年4月 |
| 耐震 | 新耐震基準 |
| 階数 | 地上8階 |
| 用途 | 事務所 |
| 構造 | RC造 |
| 設備情報 | |
| エレベーター | 2基 |
| 空調 | 個別空調 |
| OAフロア | タイルカーペット |
| 基準階天井高 | |
| 光ファイバー | 有り |
| トイレ | 男女別・室外 |
| セキュリティ | 有り |
| 駐車場 | 有り |