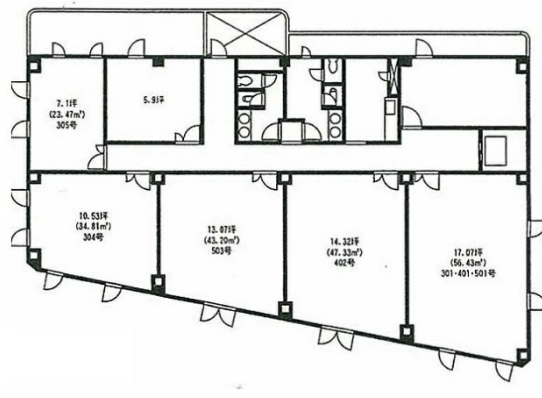


コンダクト浅野No3ビル 2階88.26坪

福岡県北九州市小倉北区浅野2-17-38



物件MAP



賃貸条件	
月額賃料	573,690円 (税別)
坪数	88.26坪
坪単価	6,500円 (税別)
共益費	69,991円
礼金	無し
敷金 (保証金)	無し
階数	2階 (申込有)
入居可能日	相談

ビル情報	
所在地	福岡県北九州市小倉北区浅野2-17-38
最寄り駅	北九州高速鉄道 小倉駅 徒歩3分 JR日豊本線 小倉駅 徒歩3分 JR鹿児島本線 小倉駅 徒歩3分
エリア	小倉エリア
竣工	1995年6月
耐震	新耐震基準
階数	地上8階
用途	事務所
構造	S造

設備情報	
エレベーター	1基
空調	個別空調
OAフロア	Pタイル
基準階天井高	
光ファイバー	有り
トイレ	男女共用・室外
セキュリティ	無し
駐車場	有り



事務所移転の簡単検索サイト

Quick Service

クイックサービス

コンダクト浅野No3ビル 2階88.26坪 福岡県北九州市小倉北区浅野2-17-38

小倉エリア (ビルID: 0031828) の賃貸オフィス

貸事務所・レンタルオフィス・オフィス移転ならQuickService

物件詳細はこちらから

0120-55-2620

【受付時間】平日9:30~18:30

