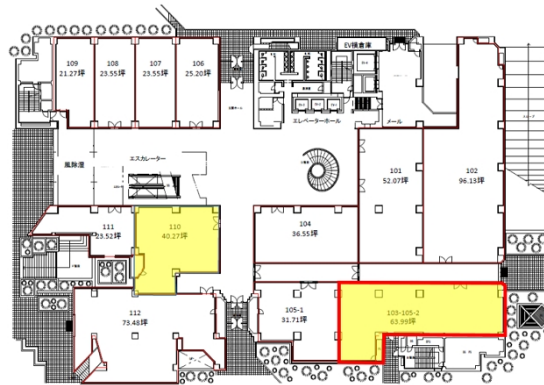


KMMビル 1階63.99坪

福岡県北九州市小倉北区浅野2-14-1



物件MAP



賃貸条件	
坪数	63.99坪
階数	1階 (103・105-2★)
入居可能日	
ビル情報	
所在地	福岡県北九州市小倉北区浅野2-14-1
最寄り駅	北九州高速鉄道 小倉駅 徒歩1分 JR日豊本線 小倉駅 徒歩1分 JR鹿児島本線 小倉駅 徒歩1分
エリア	小倉エリア
竣工	1979年3月
耐震	新耐震基準相当
階数	地上8階 地下1階
用途	事務所
構造	SRC造
設備情報	
エレベーター	4基
空調	個別空調
OAフロア	OAフロア
基準階天井高	2,700mm
光ファイバー	有り
トイレ	男女別・室外
セキュリティ	有り
駐車場	有り