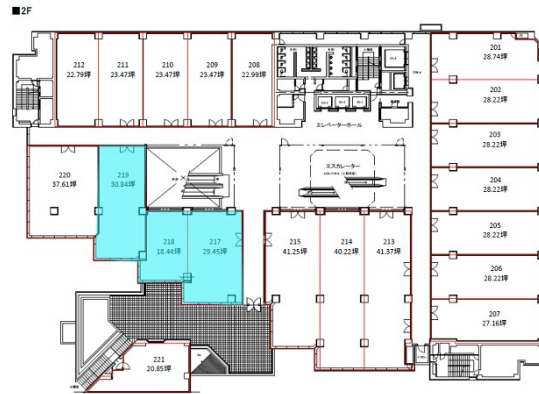


KMMビル 2階27.16坪

福岡県北九州市小倉北区浅野2-14-1



物件MAP



賃貸条件	
月額賃料	271,600円 (税別)
坪数	27.16坪
坪単価	10,000円 (税別)
共益費	81,480円
礼金	無し
敷金 (保証金)	10ヶ月
階数	2階 (207)
入居可能日	即日

ビル情報	
所在地	福岡県北九州市小倉北区浅野2-14-1
最寄り駅	北九州高速鉄道 小倉駅 徒歩1分 JR日豊本線 小倉駅 徒歩1分 JR鹿児島本線 小倉駅 徒歩1分
エリア	小倉エリア
竣工	1979年3月
耐震	新耐震基準相当
階数	地上8階 地下1階
用途	事務所
構造	SRC造

設備情報	
エレベーター	4基
空調	個別空調
OAフロア	OAフロア
基準階天井高	2,700mm
光ファイバー	有り
トイレ	男女別・室外
セキュリティ	有り
駐車場	有り



事務所移転の簡単検索サイト

Quick Service

クイックサービス

KMMビル 2階27.16坪 福岡県北九州市小倉北区浅野2-14-1

小倉エリア (ビルID: 0031826) の賃貸オフィス

貸事務所・レンタルオフィス・オフィス移転なら**QuickService**

物件詳細はこちらから

 **0120-55-2620**

【受付時間】平日9:30~18:30

