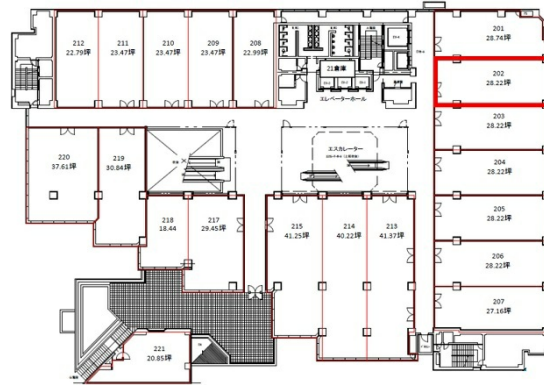


KMMビル 2階28.22坪

福岡県北九州市小倉北区浅野2-14-1



物件MAP



| 賃貸条件 | |
|----------|---------------|
| 月額賃料 | 282,200円 (税別) |
| 坪数 | 28.22坪 |
| 坪単価 | 10,000円 (税別) |
| 共益費 | 84,660円 |
| 礼金 | 無し |
| 敷金 (保証金) | 10ヶ月 |
| 階数 | 2階 (202) |
| 入居可能日 | 相談 |

| ビル情報 | |
|------|---|
| 所在地 | 福岡県北九州市小倉北区浅野2-14-1 |
| 最寄り駅 | 北九州高速鉄道 小倉駅 徒歩1分 JR日豊本線 小倉駅 徒歩1分 JR鹿児島本線 小倉駅 徒歩1分 |
| エリア | 小倉エリア |
| 竣工 | 1979年3月 |
| 耐震 | 新耐震基準相当 |
| 階数 | 地上8階 地下1階 |
| 用途 | 事務所 |
| 構造 | SRC造 |

| 設備情報 | |
|--------|---------|
| エレベーター | 4基 |
| 空調 | 個別空調 |
| OAフロア | OAフロア |
| 基準階天井高 | 2,700mm |
| 光ファイバー | 有り |
| トイレ | 男女別・室外 |
| セキュリティ | 有り |
| 駐車場 | 有り |